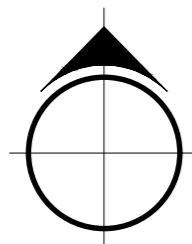


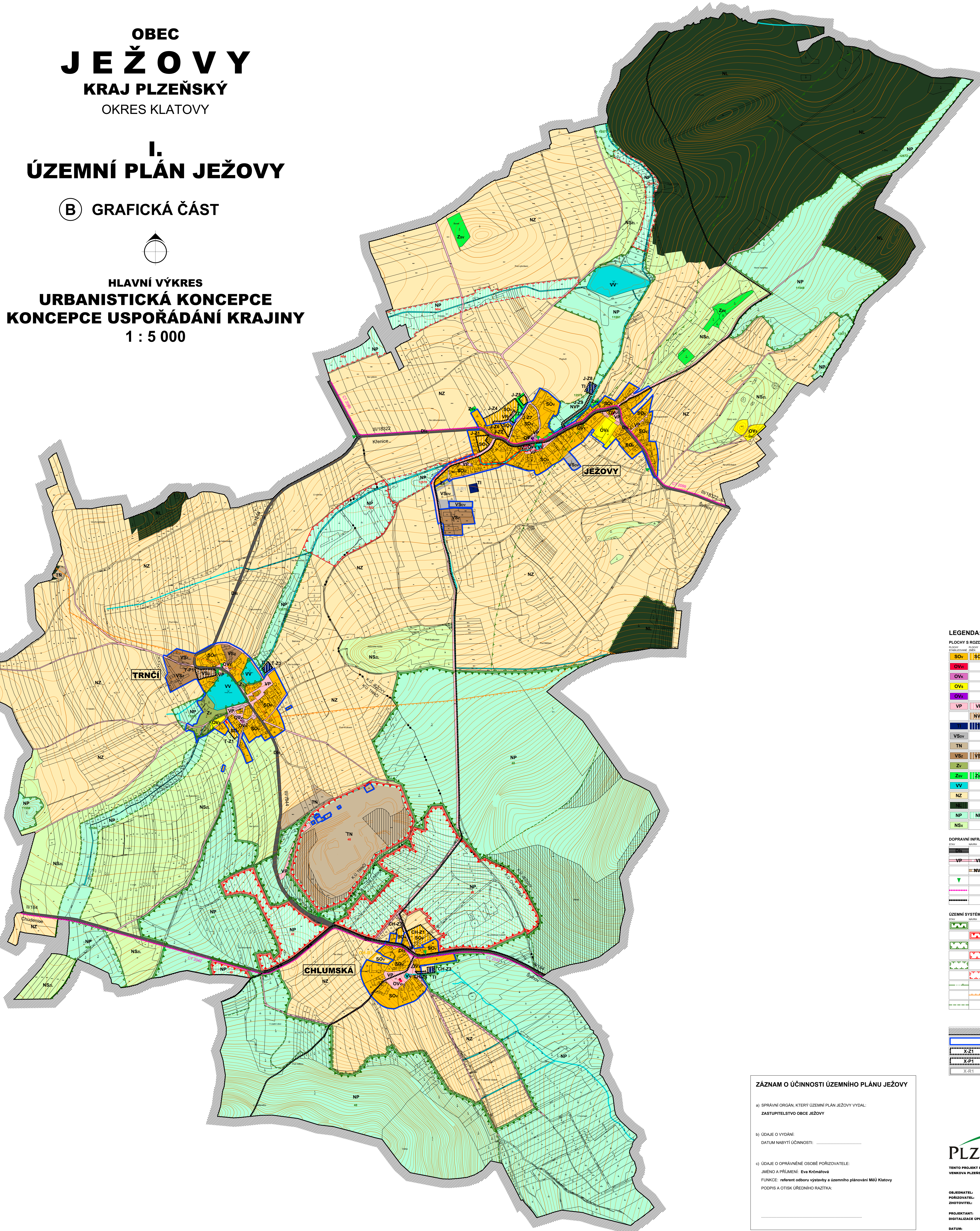
OBEC  
**JEŽOVY**  
KRAJ PLZEŇSKÝ  
OKRES KLATOVY

I.  
**ÚZEMNÍ PLÁN JEŽOVY**

B) **GRAFICKÁ ČÁST**



HLAVNÍ VÝKRES  
**URBANISTICKÁ KONCEPCE  
KONCEPCE USPOŘÁDÁNÍ KRAJINY**  
1 : 5 000



**LEGENDA:**

PLOCHY S ROZDÍLNÝM ZPŮSOBEM VYUŽITÍ		
PLOCHY	PLOCHY	
občanské vybavení	občanské vybavení	
SOv	SOv	PLOCHY SMĚSNÉ OBYTNÉ
OVv	OVv	PLOCHY OBČANSKÉHO VYBAVENÍ
OVk	OVk	PLOCHY OBČANSKÉHO VYBAVENÍ
OVx	OVx	PLOCHY OBČANSKÉHO VYBAVENÍ
OVy	OVy	PLOCHY OBČANSKÉHO VYBAVENÍ
VP	VP	PLOCHY VEŘEJNÝCH PROSTRANSTVÍ
NVP	NVP	PLOCHY NEVEŘEJNÝCH PROSTRANSTVÍ
TI	TI	PLOCHY TECHNICKÉ INFRASTRUKTURY
VSsv	VSsv	PLOCHY VÝROBY A SKLADOVÁNÍ
TN	TN	PLOCHY VÝROBY A SKLADOVÁNÍ
VSz	VSz	PLOCHY VÝROBY A SKLADOVÁNÍ
Zv	Zv	PLOCHY ZELENÉ
Zsv	Zsv	PLOCHY ZELENÉ
VV	VV	PLOCHY MEZASTAVĚNÉHO ÚZEMÍ
NZ	NZ	PLOCHY MEZASTAVĚNÉHO ÚZEMÍ
NP	NP	PLOCHY MEZASTAVĚNÉHO ÚZEMÍ
NSx	NSx	PLOCHY MEZASTAVĚNÉHO ÚZEMÍ

DOPRAVNÍ INFRASTRUKTURA		
STRAŽ	STRAŽ	
VP	VP	DOPRAVNÍ INFRASTRUKTURA SILNIČNÍ
NVP	NVP	MÍSTNÍ KOMUNIKACE
		MÍSTNÍ KOMUNIKACE
		ZASTÁVKY HROMADNÉ DOPRAVY OSOB
		CYKLISTICKÉ TRASY
		TURISTICKÉ TRASY

ÚZEMNÍ SYSTÉM EKOLOGICKÉ STABILITY		
STRAŽ	STRAŽ	
		NADREGIONÁLNÍ BIOCENTRUM FUNKČNÍ
		LOKÁLNÍ BIOCENTRUM FUNKČNÍ
		LOKÁLNÍ BIOCENTRUM NEFUNKČNÍ
		LOKÁLNÍ BIOCENTRUM NEFUNKČNÍ
		LOKÁLNÍ BIOCENTRUM NEFUNKČNÍ
		LOKÁLNÍ BIOCENTRUM NEFUNKČNÍ
		OCHRANNÉ PÁSMA NADREGIONÁLNÍHO BIOCENTRORU
		PŘÍRODNÍ PARK - BRANŽOVSKÝ HVOZD
		EVROPSKÝ VÝZNAMNÁ LOKALITA - NATURA 2000 - ĚVHŮVSKÝ HVOZD

		HRANICE ŘEŠENÉHO ÚZEMÍ
		HRANICE ZASTAVĚNÉHO ÚZEMÍ K 10/2013
		ZASTAVITELNÉ PLOCHY
		PLOCHY PŘESTAVBY
		PLOCHY ÚZEMNÍCH REZERV

**ZÁZNAM O ÚČINNOSTI ÚZEMNÍHO PLÁNU JEŽOVY**

a) SPRÁVNÍ ORGÁN, KTERÝ ÚZEMNÍ PLÁN JEŽOVY VYDAL:  
ZASTUPITELSTVO OBCE JEŽOVY

b) ÚDAJE O VYDÁNÍ:  
DATUM NABÝTÍ ÚČINNOSTI: .....

c) ÚDAJE O OPRAVNĚNÉ OSOBE POŘIZOVATELE:  
JMÉNO A PRŮMĚN: Eva Krčmářová  
FUNKCE: referent odboru výstavby a územního plánování MěÚ Klatovy  
PODPIS A OTISK ÚŘEDNÍHO RAZÍTKA: .....

**PLZEŇSKÝ KRAJ**

TEXTY PROJEKTU BYLÍ SPOLUPRACOVÁNÍM Z PROGRAMU STABILIZACE A OBNOVY  
VÝNOVA PLZEŇSKÉHO KRAJE 2015

OBZORNATEL: OBEC JEŽOVY, JEŽOVY č. 82, 340 12 ĚVHŮV  
POŘIZOVATEL: MĚÚ KLATOVY, ÚZEJ. NÁM. MĚÚ č. 22, 339 91 KLATOVY  
ZHOVŮVATEL: ARCHITEKTONICKÉ STUDIO, Ing. arch. Jarošava LEXOVÁ  
KLATOVSKÁ TR. č. 16, 301 00 PLZEŇ  
PROJEKTANT: Ing. arch. Jaroslava LEXOVÁ  
DIGITALIZACE ÚPR: PROJEKČNÍ KANCELÁŘ, Ing. Tomáš KRÁVÁNEC  
JIRÁSKOVO NÁMĚSTÍ 678/33, 326 00 PLZEŇ  
09/2019