

č.j.: HO/430/20/Val  
vyřizuje: Valešová  
tel.: 376 347 231  
jvalesova@mukt.cz  
datum: 16.03.2020

**VEŘEJNÁ VYHLÁŠKA**  
**Opatření obecné povahy**  
**stanovení přechodné úpravy provozu na pozemní komunikaci**

Městský úřad v Klatovech, jako věcně a místně příslušný správní orgán podle § 124 odst. 6 zákona č. 361/2000 Sb., o provozu na pozemních komunikacích a o změnách některých zákonů (zákon o silničním provozu), ve znění pozdějších předpisů, na základě návrhu ze dne 09.03.2020 podaného ze strany žadatele obchodní firmy Vision Construct s.r.o., se sídlem Vídeňská 86, 339 01 Klatovy 4, IČ: 085 70 833 po předchozím projednání s dotčeným orgánem – Krajským ředitelstvím Plzeňského kraje, Územní odbor Klatovy, Dopravní inspektorát Klatovy ze dne 16.03.2020, č.j. KRPP-35168-1/ČJ-2020-030406 podle § 77 odst. 1 písm. c) zákona o silničním provozu

**s t a n o v í**

přechodnou úpravu provozu v ul. Měchurova v Klatovech k označení pracovního místa v souvislosti s umístěním lešení a staveništního zařízení v úseku před čp. 369/II v Klatovech v době od 18.03.2020 do 25.05.2020 v rozsahu dle předložené situace.

Podmínky pro provedení přechodné úpravy provozu:

1. Stanovené dopravní značení, světelné signály a dopravní zařízení související s označením pracovního místa a regulací dopravy budou osazeny bezprostředně před zahájením stavebních prací, nebude-li to možné, bude jejich platnost dočasně zrušena zakrytím nebo jiným vhodným způsobem
2. Stanovené dopravní značení na místních komunikacích bude provedeno dle vyjádření Dopravního inspektorátu Policie ČR ze dne 16.03.2020, č.j. KRPP-35168-1/ČJ-2020-030406.
3. Veškeré dopravní značení a zařízení musí svým provedením odpovídat příslušným ustanovením zákona č. 361/2000 Sb., o provozu na pozemních komunikacích a o změnách některých zákonů, ve znění pozdějších předpisů v návaznosti na vyhlášku č. 294/2015 Sb., kterou se provádějí pravidla provozu na pozemních komunikacích a úpravu zařízení provozu na pozemních komunikacích, na související předpisy a na platné ČSN.
4. Místní úprava provozu na pozemní komunikaci, která nebude v souladu se stanovenou přechodnou úpravou provozu, bude po dobu trvání přechodné úpravy zneplatněna (v souladu s vyhláškou č. 294/2015 Sb.).
5. Svislá přenosná dopravní značka bude v retroreflexním provedení a při jejím umístění budou splněny požadavky ČSN 01 8020 „Dopravní značky na pozemních komunikacích“ a požadavky technických podmínek TP 65 „Zásady pro dopravní značení na pozemních komunikacích“ a TP 66 „Zásady pro označování pracovních míst na pozemních komunikacích.“
6. **Z důvodu dodržení stanovené přechodné úpravy dopravního značení a zajištění volných parkovacích míst bude dopravní značení B28 /Zákaz zastavení/ s dodatkovou tabulkou E13:**

**TEXT osazeno nejméně 1 týden před dnem dočasného zákazu stání na příslušné pozemní komunikaci a doplněno červenobílou páskou v noci před dnem platnosti tohoto zákazu.**

### **Odůvodnění**

Městský úřad v Klatovech, hospodářský odbor stanovil na základě žádosti ze dne 09.03.2020 podané ze strany obchodní firmy Vision Construct s.r.o., se sídlem Vídeňská 86, 339 01 Klatovy 4, IČ: 085 70 833 a souhlasného stanoviska Krajského ředitelství policie Plzeňského kraje, územní odbor Klatovy, Dopravní inspektorát, ze dne 16.03.2020, č.j. KRPP-35168-1/ČJ-2020-030406 přechodnou Úpravu provozu Měchurova v Klatovech v Klatovech k označení pracovního místa v souvislosti s umístěním lešení a staveništního zařízení v úseku před čp. 396/II v Klatovech v době od 18.03.2020 do 25.05.2020. Správní orgán vydal stanovení přechodné úpravy provozu dle § 77 odst. 1 písm. c) zákona o silničním provozu jako opatření obecné povahy postupem dle části šesté správního řádu.

### **Poučení**

Podle § 173 odst. 2 správního řádu proti opatření obecné povahy nelze podat opravný prostředek. Podle § 174 odst. 2 správního řádu lze soulad opatření obecné povahy posoudit v přezkumném řízení. Usnesení o zahájení přezkumného řízení lze vydat do 3 let od účinnosti opatření obecné povahy.

Opatření obecné povahy nabývá účinnosti pátým dnem po dni vyvěšení této veřejné vyhlášky.

Toto opatření obecné povahy musí být zveřejněno na úřední desce nejméně po dobu 15 dnů.

Městský úřad Klatovy  
hospodářský odbor  
nám. Míru 62  
339 01 Klatovy ①



František Kocfelda  
Vedoucí hospodářského odboru

Vyvěšeno dne:

Sejmuto dne:

Obdrží:

- Vision Construct s.r.o., se sídlem Vídeňská 86, 339 01 Klatovy 4, IČ: 085 70 833
- Krajské ředitelství policie Plzeňského kraje, Územní odbor Klatovy, Dopravní inspektorát, nábřeží Kpt. Nálepky 412, 339 01 Klatovy

2570

2773/3

3914/1

1:250



1643

1610

1609

1608

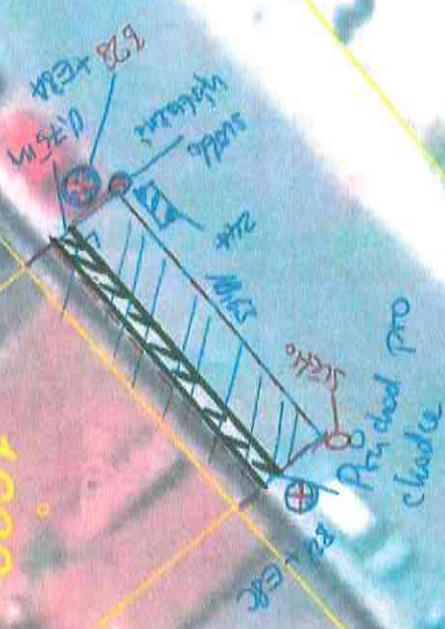
3755/2

3756/5

3756/6

1601

Spojo



POLICIE ČESKÉ REPUBLIKY  
Krajské ředitelství policie Plzeňského kraje  
Územní odbor Klatovy  
Dopravní inspektorát Klatovy  
Nábřeží kpt. Nálepky 412, 339 01 Klatovy

Č. j. KRPP-35168-1/ČJ-2020-030406

Klatovy 16. března 2020  
Počet stran: 1  
situace


Městský úřad Klatovy  
Hospodářský odbor  
náměstí Míru 62  
339 01 Klatovy

**Zvláštní užívání pozemní komunikace - chodníku dle § 25 odst. 6 písm. c) bodu 2 zákona č. 13/1997 Sb., o pozemních komunikacích - stanovisko**  
K č. j. HO/368/20/VaI

Dopravní inspektorát Policie ČR v Klatovech posoudil předloženou žádost z hlediska podmínek bezpečnosti provozu na pozemních komunikacích a sděluje následující.

Dopravní inspektorát dle § 25 odst. 6 písm. c) bodu 2 zákona č. 13/1997 Sb., o pozemních komunikacích souhlasí s povolením zvláštního užívání místní komunikace v ul. Měchurova v Klatovech u budovy č.p. 369/II za účelem umístění lešení pro zhotovení fasády.

Dopravní inspektorát Policie ČR v Klatovech ve smyslu ustanovení § 77 zákona č. 361/2000 Sb., o provozu na pozemních komunikacích souhlasí s umístěním dopravního zařízení Z 2 (ZÁBRANA PRO OZNAČENÍ UZAVÍRKY) + světel po obvodu lešení. Vhodným technickým zařízením bude zajištěna ochrana účastníků provozu před padajícími předměty. Prostor pro bezpečný průchod chodců bude zajištěn s využitím dopravních značky B 28 (Zákaz zastavení) a dopravního zařízení Z 4 (Směrovací deska).

  
por. Bc. Vladimír Kříž  
komisař



npor. Mgr. Tomáš Šafařík  
vedoucí oddělení